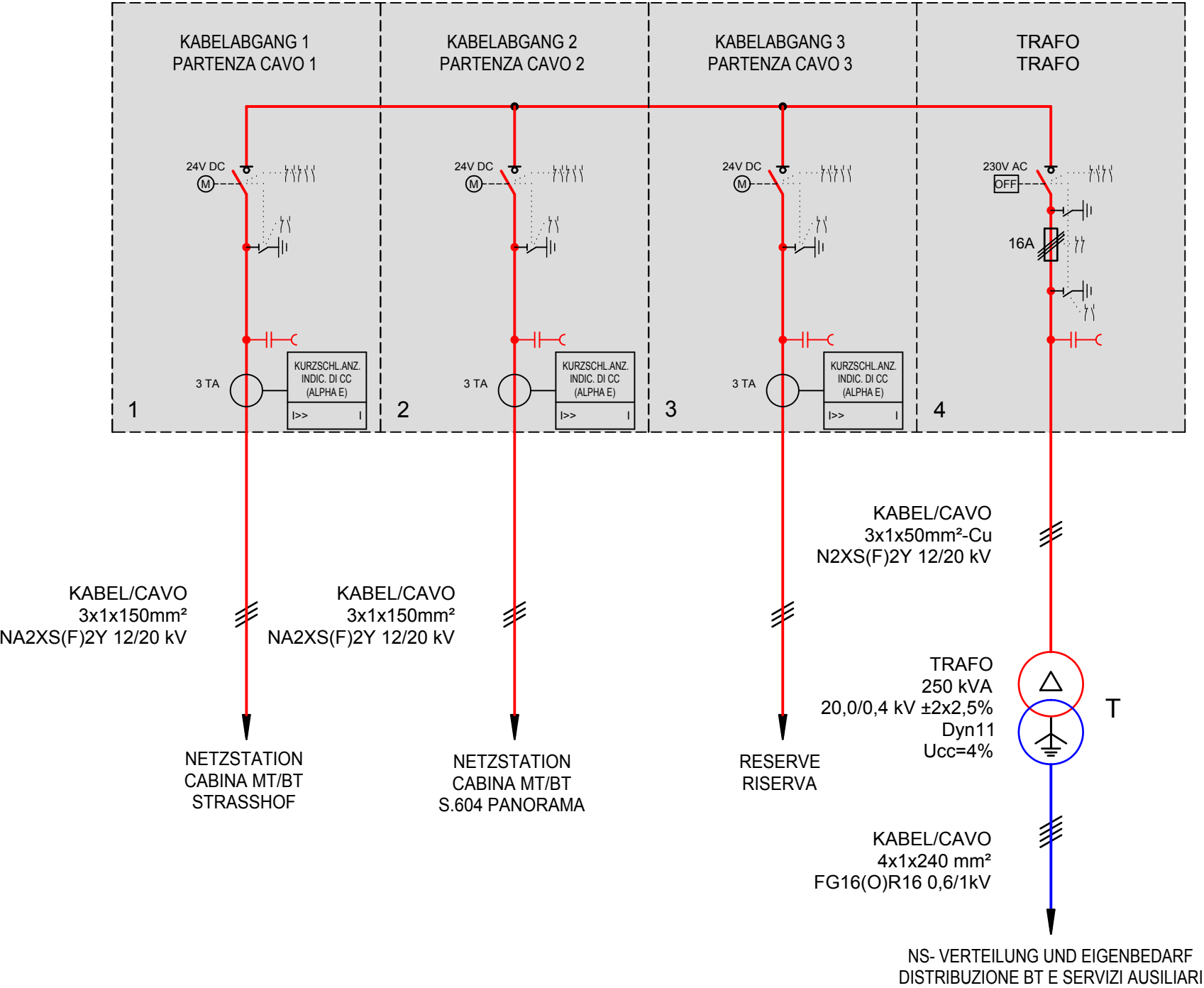


ORTSNETZSTATION UNTERKIRCHER  
CABINA MT/BT UNTERKIRCHER

24kV/630A/ IAC A FL 20kA 1s



0	24.04.2019	1. Ausgabe / prima edizione	H. Schatzer	H. Schatzer	A.Rottonara
Rev.	Datum / data	Ausgabe, Änd. / edizione, agg.	erst. / elab.	gepr. / esam.	freig. / appr.

DOKUMENTTITEL / titolo del documento:	NETZSTATION / CABINA MT/BT UNTERKIRCHER
AUFTRAGGEBER / committente:	STADTWERKE BRIXEN AG / ASM BRESSANONE SPA



VORHABEN / progetto:	AUSBAU STROMVERTEILERNETZ SW BRIXEN POTENZIAMENTO RETE DI DISTRIBUZIONE ASM BRESSANONE
----------------------	---

PROJ. NR. / prog. n.:	B11V06110	BLATT / pagina:	1 von/da 1
PLAN NR. / tavola n.:	PA-MS-001_2020		

**Bauftrag:** B11V06110

**Station:** UNTERKIRCHER

**BE6002:** Lieferung einer kompakten Transformatorstation aus Stahlbeton oder Stahlblech, geeignet zur Unterbringung einer MSP-Anlage, einer NSP-Verteilertafel und eines Transformators bis 800 kVA

**BE53001 1 Stk.** MSP-Schaltanlage mit 3 motorisierten Kabelabgängen und 1 Trafoabgang mit Sicherungen ausgelegt für die Leistung des einzubauenden Transformators Typ C-C-C/T1, wie in den technischen Spezifikationen beschrieben

**BE5320 3 Stk.** Mechanismus für Antrieb mit 24 V DC je Lasttrennschalter

**BE5322 3 Stk.** Antriebssteuerungen mit lokalem Schalter/Fernbedienung und ON/OFF Taste 24V DC

**BE5324 3 Stk.** Kurzschlussanzeiger vom Typ Alpha E

**BE5328 4 Stk.** Integriertes kapazitives Spannungsprüfsystem CAPDIS-S1+

**BE45450 1 Stk.** NSP-Wandverteiler mit verzinktem Dach, Leistungsschalter 1250A, 10 NH2 wie in den technischen Bedingungen beschrieben

Übergabe mit Einbau in der Kompaktstation.

Montage in Kompaktstation mit feuerverzinktem Traggerüst aus Profilstahl und verzinktem Dach

Zusammenstellung der NSP-Geräte gemäß IEC 60439-1 oder VDE 0660,

1 elektronisches Multifunktionsgerät, Typ: Jean Müller PLMulti-II o. glw.

**Schutz Transformator:**

1 Stück Leistungsschalter, 3-polig, 1250 A.- Selektiv

**Ausgänge Abnehmer:**

10 Stück Halterungen Sicherungslasttrennschalter NH 2.

Absicherungen für Hilfsbetriebe

bestückt -

Nennspannung: 400 V

Nennfrequenz: 50 Hz

Bemessungsspannung der Isolierung: 690 V

Kurzfristig zulässiger Überstrom: 50 kA

Kurzfristig zulässiger Überstrom: 25 kA (1 s)

Inkl. Sammelschienensystem aus E-Cu 60 x 10mm, PEN- Schiene aus E-CU 50 x 10 mm, Kabelbefestigungsschienen 40x40x4mm geeignet für die Ausführung der fachgerechten Anschlussarbeiten

Alle stromführenden Teile der NS-Verteilung sind frontseitig gegen zufälliges Berühren abzudecken.

**Transformator 250 kVA:**

Lieferung und Einbau durch den Auftraggeber

**Lieferung der Station frei Baustelle**

Die komplette Enddokumentation mit technischen Datenblättern, Bescheinigungen, Abnahmeprüfungen und Bedienungsanleitungen sind in digitaler Form (pdf) und 1-fach in Papierform zu übermitteln.

Ordine: B11V06110  
Cabina : UNTERKIRCHER

**BE6002**      **Fornitura di una cabina elettrica compatta in cemento armato o in lamiera di acciaio predisposta per l'alloggiamento di un impianto MT, di un quadro distribuzione BT e di un trasformatore fino a 800 kVA**

**BE53001 Nr.1**      Quadro MT con 3 partenze cavo motorizzati e partenza trasformatore con fusibili predisposto per la potenza del trasformatore previsto di installare Tipo C-C-C/T1, come descritto nelle specifiche tecniche

**BE5320 Nr.3**      meccanismo per motore a 24V CC su ogni sezionatore di carico

**BE5322 Nr.3**      Comando azionamento motore con commutatore locale/remoto e tasto ON/OFF 24V cc

**BE5324 Nr.3**      Indicatore di cortocircuito Alpha E

**BE5328 Nr.4**      Indicatore di tensione integrato CAPDIS-S1+

**BE45450 Nr. 1**      **Distributore BT a parete con telaio zincato  
Interruttore di potenza 1250A, 10 NH2  
come descritto nelle specifiche tecniche**

Consegna con montaggio nella cabina compatta.

Montaggio in cabina compatta costruito con telaio in profilato, zincato a fuoco.

Combinazione di apparecchi a bassa tensione, combinazioni omologate secondo IEC 60439-1 o VDE 0660

strumento multifunzioni tipo Jean Müller PLMulti-II o simile

**protezione trasformatore:**

1 pz.      interruttore di potenza 3 poli 1250°A - Selettivo

**Uscite utenze:**

10 pz. Elementi porta fusibili di carico NH 2.

Tensione nominale 400V

Frequenza nominale: 50Hz

Tensione nominale di isolamento: 690V

Corrente massima ammissibile di breve durata : 50kA

Corrente massima ammissibile di breve durata: 25kA (1s)

Incluso sistema di barre collettrici in E-Cu 60 x 10 mm, guida PEN in E-CU 50 x 10 mm, barra di fissaggio dei cavi in angolare in acciaio 40 x 40 x 4 mm adatto per l'esecuzione a regola d'arte dei lavori di allacciamento cavi.

Tutte le parti sotto tensione del distributore BT sono protette frontalmente dal contatto accidentale.

**Trasformatore 250 kVA:**

fornitura e montaggio da parte del committente

**Trasporto cabina franco cantiere**

**La completa documentazione finale con dati tecnici, dichiarazioni, collaudi e manuali sono da consegnare in formato digitale (pdf) e 1xcartaceo.**

**Bauftrag:** B11V06110

**Station:** UNTERKIRCHER

**1 Stk. BE53001**

**Schaltanlage für Sekundärverteilung (3 motorisierte Kabelabgänge und 1 Trafoabgang mit Sicherungen) vom Typ Schneider FBX-C / C-C-C/T1, Siemens 8DJH oder gleichwertig**

**Schaltanlage mit folgenden Funktionen:**

**3 x** Schaltfelder Kabel C

**1x** Feld Kabelabgang vom Transformator T1

Kompaktanlage nicht erweiterbar

gemäß der Norm IEC 62271-200 (VDE 0671, Teil 200)

Bemessungsspannung: 24 kV

Betriebsspannung: 20 kV

Bemessungsstrom Lasttrennschalter: 630 A

Bemessungsstrom Sicherungshalter: 200 A

Bemessungsstrom Sammelschiene: 630 A

ausgestattet mit:

**3 Stk.** Lasttrennschalter und Erdungsschalter, verriegelt in einem explosions sicheren Kabelkasten.

**1 Stk.** HRC-Sicherungskombination für Lasttrennschalter,

jeweils ein (verriegelter) Erdungsschalter, vor und nach der Sicherung

je Abgang einen kapazitiven Spannungsabgriff (Integriertes Spannungsprüfsystem – System LRM)

je Abgang ein Kabelbefestigungseisen

**3 Stk.** unipolare Schienenhalter

**1 Stk.** Kontrollsystem für SF6-Gasdichtigkeit mit Manometer

**BE5320 3 Stk.** Mechanismus für Antrieb mit 24 V DC je Lasttrennschalter

**BE5322 3 Stk.** Antriebssteuerungen mit lokalem Schalter/Fernbedienung und ON/OFF Taste 24V DC

**BE5324 3 Stk.** Kurzschlussanzeiger vom Typ Alpha E

**BE5328 4 Stk.** Integriertes kapazitives Spannungsprüfsystem mit vollständiger Eigenüberwachung CAPDIS-S1+

**1** Steuerungshebel

Sämtliche motorisierte Lasttrennschalter und Erdungsschalter sind mit Hilfskontakten auszustatten. Beim Trafoabgangsfeld mit Lasttrennschalter und Sicherungskombination sind ebenfalls der Lasttrennschalter sowie Erdungsschalter mit Hilfskontakten vorzusehen und mit Auslösespule (230V AC) auszustatten.

**Abmessungen der Schaltanlage:**

Höhe: 1385 mm +- 10%

Breite: 1325 mm Gasraum +- 10%

Tiefe: 750 mm +- 10 %

**Ordine: B11V06110**  
**Cabina : UNTERKIRCHER**

**Nr. 1 BE53001**

**Impianto di distribuzione secondaria (3 partenze cavo e 1 partenza trasformatore con fusibili ) tipo Schneider FBX-C / C-C-C/T1; Siemens 8DJH o equivalente**

**Impianto di distribuzione avente le seguenti funzioni:**

**3x** pannello di comando cavi C

**1x** campo partenza in cavo del trasformatore T1

Impianto compatto e non espandibile

in conformità alla norma IEC 62271-200 (VDE 0671, Sezione 200)

Tensione nominale: 24kV

Tensione d'esercizio: 20kV

Corrente nominale dei sezionatori di carico: 630A

Corrente nominale del portafusibili: 200A

Corrente nominale della barra colletttrice: 630A

dotato di:

**Nr.3** sezionatori di carico e interruttori di messa a terra, bloccati in un vano portacavi a prova di esplosione.

**Nr.1** combinazione di fusibili HRC per sezionatori di carico,

per ognuno 1 interruttore di messa a terra (bloccato) a monte e a valle del fusibile

per ogni partenza un sistema di presa capacitativi (Indicatore di tensione integrato – sistema LRM)

per ogni partenza un ferro ferma cavi

**Nr.3** barre colletttrici unipolari

**Nr.1** sistema di controllo della tenuta stagna del gas SF6 con manometro

**BE5320 Nr.3** meccanismo per motore a 24V CC su ogni sezionatore di carico

**BE5322 Nr.3** Comando azionamento motore con commutatore locale/remoto e tasto ON/OFF 24V cc

**BE5324 Nr.3** Indicatore di cortocircuito Alpha E

**BE5328 Nr.4** Indicatore di tensione integrato ad autoverifica CAPDIS-S1+

**1** leva di comando

Tutte le partenze cavi con sezionatori di carico motorizzati e interruttori di messa a terra sono da equipaggiare con contatti ausiliari.

La partenza trafo con sezionatore di carico e combinazione di fusibili, il sezionatore di carico e gli interruttori di messa a terra sono anche da equipaggiare con contatti ausiliari e con bobina OFF (230V AC).

**Dimensioni dell'impianto di distribuzione:**

Altezza: 1385mm +- 10%

Larghezza: 1325 mm del vano gas +- 10%

Profondità: 750mm +-10%